

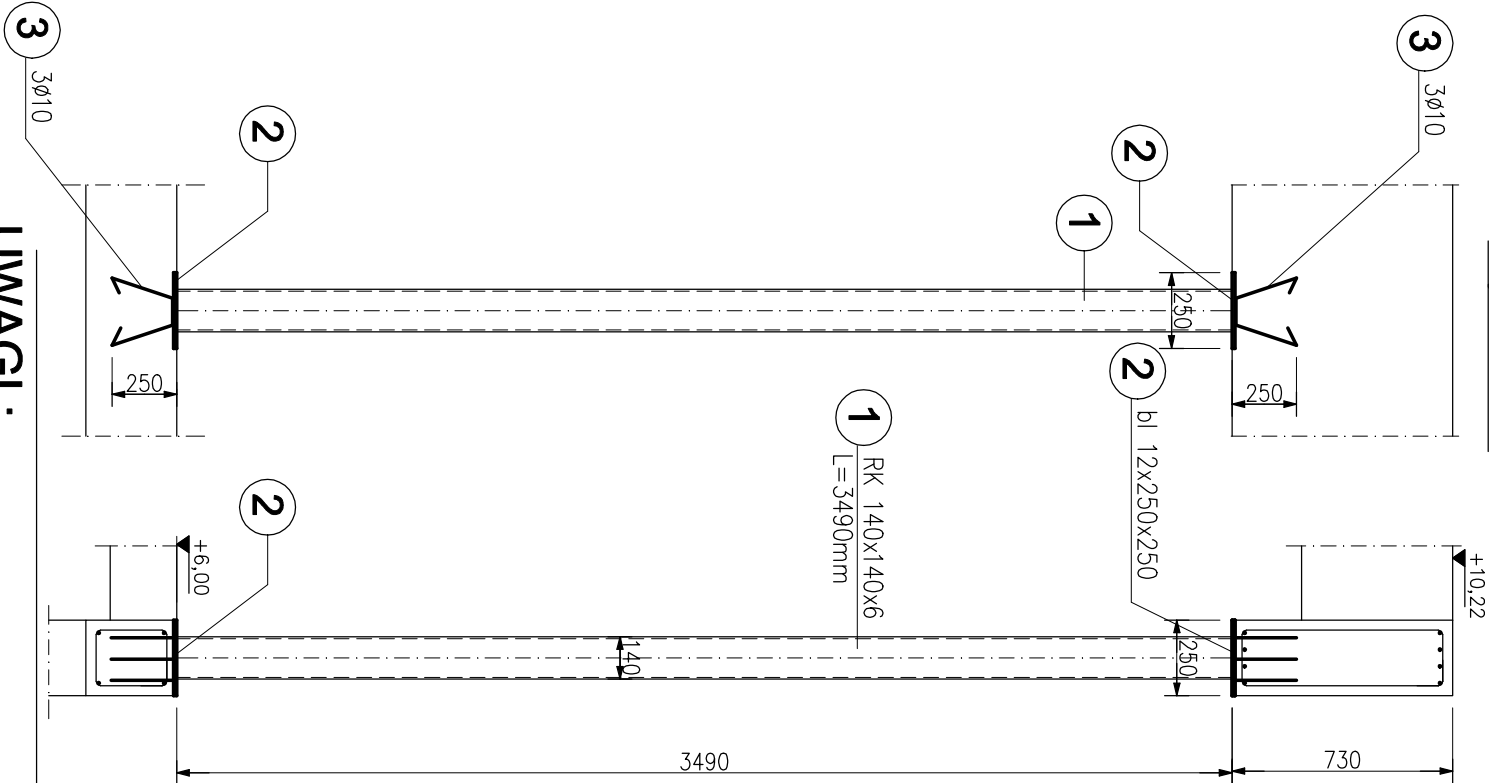
## SKALA 1:25

**Wykonać 9 szt.**

Beton	B25 (C20/25)
Stal	RB500
Otulina	$c_{nom} = 25 \text{ mm}$

## SKALA 1:25

**Wykonać 2 szt.**

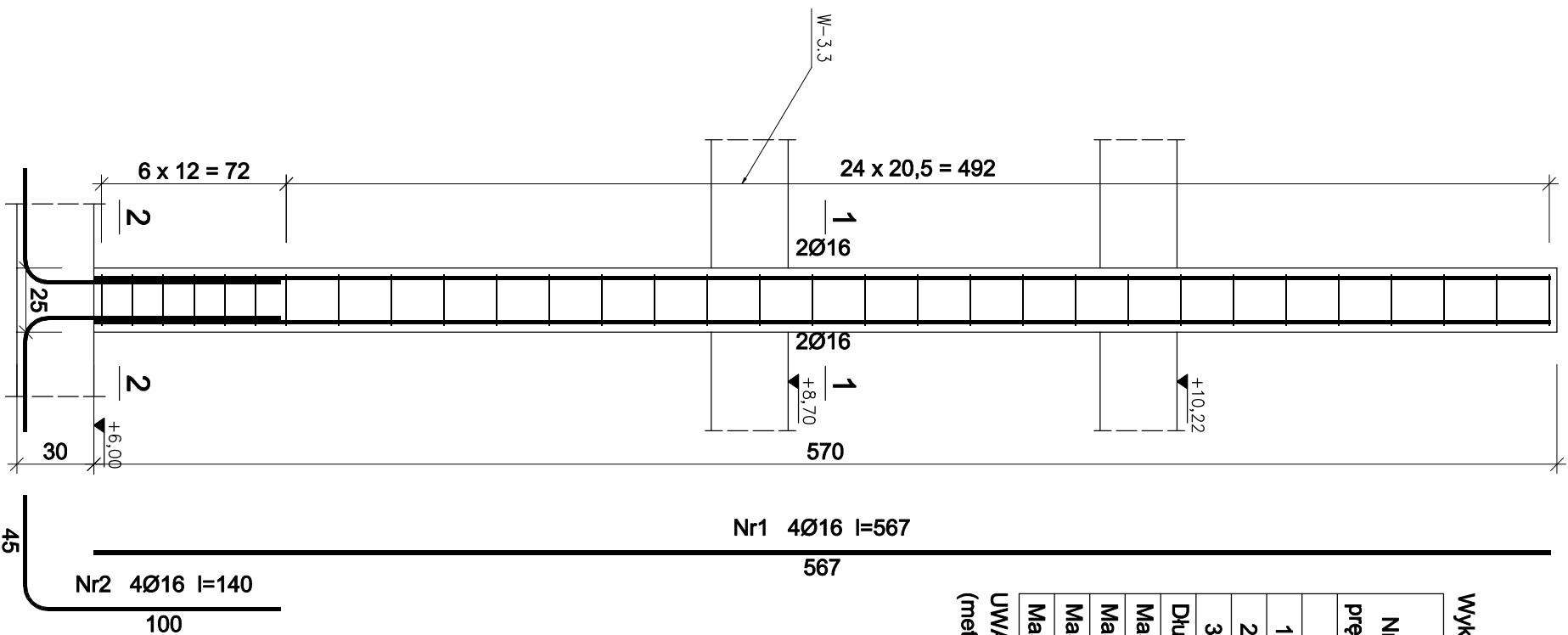


1. Wszystkie wymiary należy uaktualnić na budowie

2. Elementy stalowe oczyścić do 2-go stopnia i zabezpieczyć poprzez malowanie do R60
3. Spoiny nieoznaczające wykonać o gr. 0,7 cieńszego z łączonych elementów

## SKALA 1:25

**Wykonać 9 szt.**



Nr pręta	Średnica [mm]	Długość [cm]	Liczba [szt.]		Długość całkowita [m]	
			prętów w 1 elemencie	elementów	całkowita prętów	RB500 Ø6      Ø16
wykonać 9 szt.						

1	16	567	4	9	36		204,12	
2	16	140	4	9	36		50,40	
3	6	92	31	9	279	256,68		
Długość całkowita wg średnic								
Masa 1mb pręta						[m]	256,7	254,6
						[kg/mb]	0,222	1,578
Masa prętów wg średnic						[kg]	57,0	401,8
Masa prętów wg gatunków stali						[kg]	458,8	
Masa całkowita						[kg]	459	

UWAGA: Długość pręta jest długością obliczoną na podstawie wymiarów w osi pręta (metoda B wg PN-EN ISO 3766:2006)

STAL PROFILOWA : S235 JR  
ELEKTRODY : ER 1.46

## Przebudowa i nadbudowa budynku Sceny Kameralnej Teatru Polskiego we Wrocławiu

**ul. Świdnicka 28, 50-068 Wrocław**

Investor

Teatr Polski we Wrocławiu

**ul. G. Zapolskiej 3**

## Stadium

## PROJEKT WYKONAWCZY

### Rysunek NZ-3.1

Skala  
1:25

Data

LIP|EC 2024

**K14**

BR.KONSTRUKCJA		
Projektant	mgr inż. Mariusz Zelwis	Pod
Sprawdzający	inż. Emilian Kwieceń	
	90/DOS/04	
	149/DOS/05	

**„Sound & Space“ sp. z o.o.**

**60-682 POZNAŃ**

**UJ. W. BIEGAŃSKIEGO 61A**

**Tel./Fax: (061) 825-65-27**

**sound@space.pl**